

# SCHLEI-POST



Eine Bürgerzeitung in Schleswig-Holstein

Herausgeber: SPD - Ortsverein Rieseby  
 Redaktion: Klaus Bohle, 24354 Rieseby,  
 Ringstraße 23, Tel.: 04355/491  
 Auflage: 800 Stk. seit Februar 1978

Postwurfsendung



Ausgabe März 1994

## Nicht das Zögern, sondern das Verzögern wird teuer!

Die Abwasserentsorgung der Gemeinden und deren Außenbereiche sind keine Angelegenheiten, die nur Rieseby betreffen oder Möglichkeiten für Parteienstreitigkeiten bieten. Daß dieses nicht so sein kann, ist täglich in den Zeitungen zu lesen. Rund um Rieseby herum beschäftigen sich die Gemeinden mit diesem Thema, alle zum jetzigen Zeitpunkt mit hohen Kostenerwartungen für die Bürger.

Rieseby hat in dieser Angelegenheit nicht geschlafen, denn 1982 lag bereits die Genehmigung des Kreises vor, Norby an das zentrale Netz anzuschließen.

Seit 5 Jahren, zu diesem Zeitpunkt flossen noch erhebliche Zuschüsse, besitzt die Gemeinde Rieseby ein umfangreiches Abwasserkonzept. Ein Ingenieurbüro erarbeitete 3 verschiedene Vorschläge, die jedoch nie zur Begutachtung weitergereicht wurden, die Kosten hierfür waren nicht unerheblich.

Zur Verdeutlichung soll hier das weitreichendste Projekt einmal vorgestellt werden.

1. Anschluß an das zentrale Klärwerk über Druckrohrleitungen für:

Norby, Hörst, Bastorf, Stubbe, Krieseby, Bastorf und Büsdorf

2. Druckrohrleitungen oder Klärteiche für:

Sönderby, Zimmert mit Büchenau und Buchholz

Wir sind uns bewußt, daß bei der heutigen bundesweiten Finanzknappheit keine Zuschüsse oder verbilligte Darlehn zu bekommen sind, so daß die Hauptlast der Kosten dem Hauseigentümer voll aufgedrückt werden müßten.

Es ist jedoch nur noch eine Frage der Zeit wann unser jetziges Klärwerk erweitert werden muß. Rieseby hat in den letzten Jahren eine rege Bautätigkeit entwickelt, die

# Stimmzettel

für die Gemeindewahl der Gemeinde Rieseby  
 am Sonntag, dem 20. März 1994

## Sie haben 7 Stimmen

Nicht mehr als **7** - MUSTER -  
 Bewerber(innen) ankreuzen,  
 sonst ist der Stimmzettel **ungültig**

Sie können Ihre Stimme  
 beliebig verteilen.

In dieser  
 Spalte  
 an-  
 kreuzen

1	Sozial- demokratische Partei Deutschlands (SPD)	a) <b>Indinger, Dorit</b> Dipl. Sozialpädagogin Greensweg 13, Rieseby	<input type="checkbox"/>
		b) <b>Kolls, Jens</b> Bankkaufmann Dorfstraße 51, Rieseby	<input type="checkbox"/>
		c) <b>Nabert, Gerhard</b> Postbeamter a. D. Feldstraße 1, Rieseby	<input type="checkbox"/>
		d) <b>Folge, Waltraut</b> Rechtsanwalts- u. Notariatsgehilfin Heidkoppel 12, Rieseby	<input type="checkbox"/>
		e) <b>Sell, Walter</b> Fernmeldetechniker Rapstedter Straße 25, Rieseby	<input type="checkbox"/>
		f) <b>Bohle, Klaus</b> Soldat a. D. Ringstraße 23, Rieseby	<input type="checkbox"/>
		g) <b>Knecht, Kirsten</b> Sekretärin Heidkoppel 8, Rieseby	<input type="checkbox"/>

Einwohnerzahl ist auf über 2000 angestiegen. Wir möchten, daß Rieseby attraktiv und wohnenswert bleibt, doch müssen hierfür auch Planungen stattfinden, die den einzelnen Bürger nicht über Gebühr belasten und ihm das Wohnen in Rieseby nicht verleideten.

Walter Sell

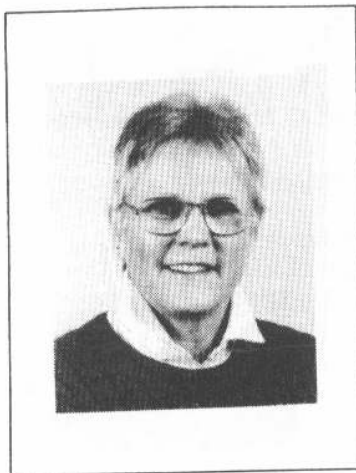
### Fahrdienst am Wahntag!

Wir fahren Sie zum Wahllokal

Gerd Nabert Tel. 1077

Waltraut Folge Tel. 1302

Dorit Indinger Tel. 427



**Dorit Indinger** geboren 1940 in Kiel, verheiratet, zwei Kinder.  
Seit 1967 Dipl. Sozialpädagogin im Jugend- und Sozialdienst des Kreises Rendsburg-Eckernförde.

Mitglied in der SPD seit 1958.

1978 - 1986 bürgerliches Mitglied im Sozialausschuß.

1986 - 1990 Sozialausschußvorsitzende als bürgerliches Mitglied.

1989 Vorsitzende des SPD- Ortsvereins Rieseby.

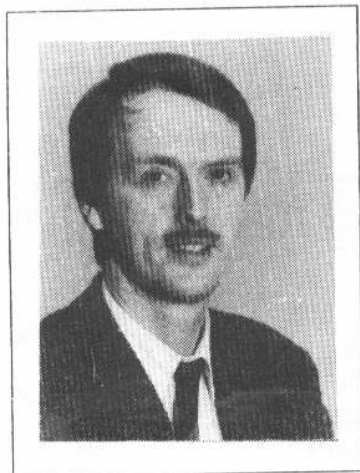
1990 Gemeindevertreterin, Fraktionsprecherin und Sozialausschußvorsitzende, Mitglied im Amtsausschuß und im Ausschuß der Gemeindepflegestation Rieseby.

**Meine politischen Zielvorstellungen:**

Offene, für den Bürger nachvollziehbare Gemeindepolitik, d.h., die Bürger zu motivieren, ihre Wünsche und Gedanken bezüglich der Gestaltung ihrer Gemeinde aufzunehmen und offen auf Durchführbarkeit zu prüfen. Es muß zu einem sinnvollen Miteinander der gewählten Vertreter und Bürger kommen.

Die Fragen der Kinder, Jugendlichen und alten Menschen ist ein, schon wegen meiner beruflichen Tätigkeit, besonderer Schwerpunkt meiner politischen Arbeit.

Rieseby, durch Schule, Altenheim, Kindergarten, Geschäfte, Apotheke etc., für manchen Wohnraumsuchenden nicht uninteressant, darf nicht stagnieren. Langfristig muß deshalb ein Konzept erstellt werden, das den Baubedarf mit der dörflichen, erholsamen Struktur Rieseby's in Einklang bringt. Die Erstellung eines Landschaftsplans ist unerlässlich. Weiter muß dafür gesorgt werden, daß die Infrastruktur ( Bahn ) erhalten bleibt und noch ausgebaut werden kann. Die Aufgaben für Rieseby sind hier nur stückweise angedacht. Ich will aber noch erwähnen, daß die aktive, ehrenamtliche Vereins- und Verbandsarbeit zu unterstützen ist, damit der vorhandene kulturelle, sportliche und karitative Charakter in unserer Gemeinde erhalten bleibt.



**Jens Kolls**

Beruf: Sparkassenwirt

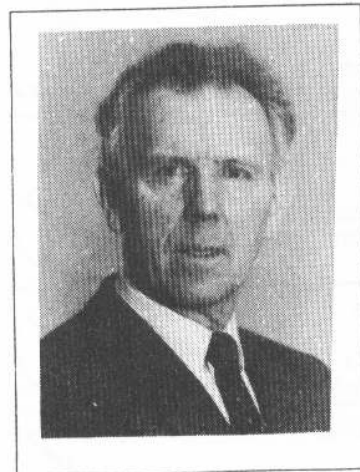
geboren am 29.11.52 in Norby/ Rieseby.

verheiratet, zwei Kinder von 11 und 13 Jahren,

wohnhaft: Dorfstraße 51 in Rieseby, seit 4 Jahren in der Gemeindevertretung.

Mitarbeit im Sport- und Kulturausschuß, Kindergartenausschuß und im Schulverband Rieseby/Kosel.

**Besonderes Interesse** liegt mir an der Jugendarbeit, am Erhalt und baulichen Erweiterung der Hauptschule in Rieseby zum Vorteil unserer Riesebyer Kinder und den weiteren Ausbau der Infrastruktur Rieseby's ( Baugebiete, ÖPNV, Vereinsleben etc. ) um unser Dorf auch weiterhin für junge Familien interessant zu gestalten.



**Gerd Nabert**

Feldstraße 1

geboren am 23.12.28

verheiratet, 4 erwachsene Kinder

Beruf: Postbeamter a.D. ( früher Betriebsleiter des Postamts )

In der Gemeindevertretung bin ich seit 12 Jahren.

Mitgearbeitet habe ich in verschiedenen Ausschüssen, in der Hauptsache im Finanzausschuß.

**Schwerpunkte** der zukünftigen Arbeit sehe ich in der Vertretung der Interessen der älteren Bürger, sowie im sorgfältigen Umgang mit den Finanzen der Gemeinde.



# Die soziale Kraft



**Waltraut Folge geb. Schlott**  
Beruf: Rechtsanwalts- und Notariatsangestellte  
geboren: 01.10.1949 in Norby/Rieseby  
verheiratet - 1 Tochter / 23 Jahre alt -  
wohnhaft: Rieseby, Heidkoppel 12

Ich bin in Norby bei Rieseby geboren und aufgewachsen.

Ich habe eine Ausbildung als Rechtsanwalts- und Notariatsgehilfin absolviert und bin bis zum heutigen Tage noch in derselben Kanzlei beschäftigt.  
Nebenberuflich erteile ich seit einigen Jahren an der Berufsschule Eckernförde Fachunterricht für unsere Auszubildenden; der Umgang mit jungen Menschen macht mir viel Freude.

**Meine besonderen Engagement** liegt in der Sozialarbeit. Aus diesem Grunde bin ich seit vielen Jahren ehrenamtliche Mitarbeiterin im DRK-Rieseby. Ich möchte dazu beitragen, daß unsere Gemeinde für alle miteinander - ob jung, alt, krank oder gesund - lebens//liebenswert bleibt.



**Walter Sell**, geboren 1947 in Rieseby,  
verheiratet, 2 erwachsene Söhne  
Beruf: Technischer Fachwirt bei Telekom  
Seit 12 Jahren im Bauausschuß, davon 4 Jahre als bürgerliches Mitglied. In der Gemeindevertretung bin ich seit 8 Jahren.

**Ich werde mich schwerpunktmäßig** dafür einsetzen, daß in Rieseby auch in Zukunft ausreichende Baugebiete ausgewiesen werden, damit Wohnungen gebaut werden können.

Weiter gilt mein Interesse dem Ausbau von Geh- und Radwegen, damit Kinder, Behinderte und alte Menschen sich sicher auf unseren Straßen bewegen können.  
Ein weiteres Ziel wäre für mich die Schaffung eines Bürgerparks; ein Plan hierfür ist vor Jahren von der SPD erstellt worden. Es gibt sicher viele Gruppen, die ein derartiges Projekt begrüßen und nutzen würden.



**Klaus Bohle**  
Soldat a.D.

Ich bin 62 Jahre alt und wohnhaft in Rieseby, Ringstraße 23  
verheiratet, 4 erwachsene Kinder

Von 1978 - 1990 Gemeindevertreter,  
davon 8 Jahre als stellvertretender Bürgermeister.

Meine Hobbys und meine derzeitige Tätigkeit als Vorsitzender der Kyffhäuser-Kameradschaft Rieseby zeigen **meine Interessen** an den kulturellen Arbeiten in unserem Dorf und am Gemeinsamen in den Vereinen und Verbänden in der Gemeinde.



**Kirsten Knecht**  
35 Jahre, verheiratet, 2 Kinder ( 8 und 12 Jahre )  
berufliche Tätigkeit: Sekretärin

Mit Ihrem Vertrauen wurde ich mich gerne schwerpunktmäßig für eine aktive Gemeindepolitik für Familien, Senioren und Sozialschwache einsetzen. Der Umweltschutz muß in Rieseby noch einen größeren Stellenwert erhalten.

**Das liegt mir zur Zeit besonders am Herzen:**

- Bürgerpark, die ursprüngliche Grünfläche zwischen Pastorat, Schule und Sporthalle, sollte einmal Bürgerpark werden. Da dies durch Bebauung nicht mehr möglich ist, muß nun an einen Ausgleich gedacht werden. Ein grünes Herz, mitten in Rieseby, für junge Familien, Wanderfreunde, Radfahrer, als Ausgangspunkt für Unternehmungen. Dies dürfte auch dem Fremdenverkehr zugute kommen.
- Schaffung eines Treffpunktes für alle Jugendlichen, indem sie selbstgestalterisch Wirken und Mitbestimmen können.

- aktiver Umweltschutz: z.B. regelmäßige Aktionen zum Schreddern von Buschwerk privater Anlieferer.
- Sicherung des Schulstandortes Rieseby, auch durch zügigen Baubeginn des Erweiterungsbaues.

## "Tschüs Ottsche"

Auf diesem Wege mochten wir uns von dem Ehepaar Gehrke verabschieden und uns herzlich für die gebotene Gastlichkeit und gute Bewirtung bedanken. Nach 5jähriger Riesebyer Zugehörigkeit verabschieden sich beide jetzt in den wohlverdienten Ruhestand, den sie leider nicht in Rieseby verbringen möchten. Wir hoffen, daß unsere jährliche Dorfwoche die Beiden veranlassen wird die Kontakte zu Rieseby nicht ganz abbrechen zu lassen.

Den **Nachfolger** des Riesby-Krogs heißen wir herzlich willkommen. Wir wünschen ihm eine gute Hand und viel Erfolg, möge er sich bei uns wohl fühlen

## Pressemitteilung Unter die Lupe genommen...



KN

Sonnabend, 5. März 1994

# Schwansener Schnappschüsse

Von Sylvia Menzdorf



### Kinderspiele statt Wahlplakate

Der SPD-Ortsverein wird dieses gesparte Geld für unsere Kinder verwenden.

Aktion Ferienspaß am 29.07.94 um 14.00 Uhr

A propos Stimmenfang. Die FDP Rieseby reitet mit einem Paradepony in den Wahlkampf. Nicht in erster Linie, das wäre wohl zu plump: Klaus Buchwald bewirbt sich erst auf Rang fünf um Sitz und Stimme. Dennoch könnte die Sympathie, die gerade Klaus Buchwald in weiten Teilen der Gemeinde genießt, seine Kompetenz und Seriosität vom Wähler projiziert werden auf die FDP Rieseby. Das ist ja wohl auch das Kalkül dieser Kandidatenaufstellung. Als Kandidat hat Klaus Buchwald freilich einen „Schönheitsfehler“: Er ist hauptamtlich Bediensteter des Amtes Schlei. Erhielte er tatsächlich ein Mandat in der Riesebyer Gemeindevertretung, müßte er beim Amt Schlei kündigen. Deshalb also der „sichere“ Platz fünf auf der Liste.

Daß Bewerber um ein politisches Mandat ihr Ansehen und ihre Ausstrahlung einsetzen, um sich und seine Partei den Wähler gewogen zu machen, ist durchaus üblich. Ein solch offensichtlicher Stimmenfang, den die FDP Rieseby dem Wähler zumutet, ist fast schon unverschämt.



Wir sind  
seit dem 8. 7. 1988  
zugelassen als  
Schweißfachbetrieb  
nach DIN 18800 Teil 7

**Betlef  
DAMM**  
Schmiede  
Bauschlosserei  
Gerätebau

Saxtorfer Weg 60  
Eckernförde  
Tel. 04351/84948  
privat 04355/772

Aus eigener Schlachtung  
stets  
Qualität u. Frische

Party-Service

Landrauschschinken · Fleisch- u. Wurstspezialitäten  
Suppen versch. Art · Grillspezialitäten

Seit 1896 Familienbetrieb

**Fleischerei  
Holst**

Rieseby · Dorfstraße 10 · ☎ 0 43 55 / 2 04



**Die Brandgilde  
Versicherung**

Schleswig-Holsteinische Brandgilde von 1691 a. G.  
Kieler Straße 36, 24119 Kronshagen  
Telefon 0431/589011, Telefax 0431/589704

Die Brandgilde bietet  
Ihnen in folgenden Sparten  
Versicherungsschutz:

- Gebäudeversicherung ● Kfz-Versicherung
- Inventarversicherung ● Rechtsschutzversicherung
- Hausratsversicherung ● Elektronikversicherung
- Haftpflichtversicherung
- Sturmversicherung ● Lebensversicherung
- Milchausfall-Versicherung ● Unfallversicherung
- Viehdiebstahl-Versicherung ● Krankenversicherung

In Ihrer Nähe vertreten durch  
**Klaus Buchwald, Hufeisenweg 22, 24354 Rieseby**  
Tel. 04355/775



In Rieseby wird  
gutes Brot gebacken

Jetzt neu bei uns:

**Brot und Brötchen aus  
naturgem. Landbau**

z.B.: Vollkornschwarzbrot  
Landbrot  
Haferkornbrot  
Weizenvollkornbrot  
Weizenvollkornbrötchen

**Bäckerei und Konditorei  
Herbert Carstensen**

Rieseby, Dorfstraße 24      Telefon 244